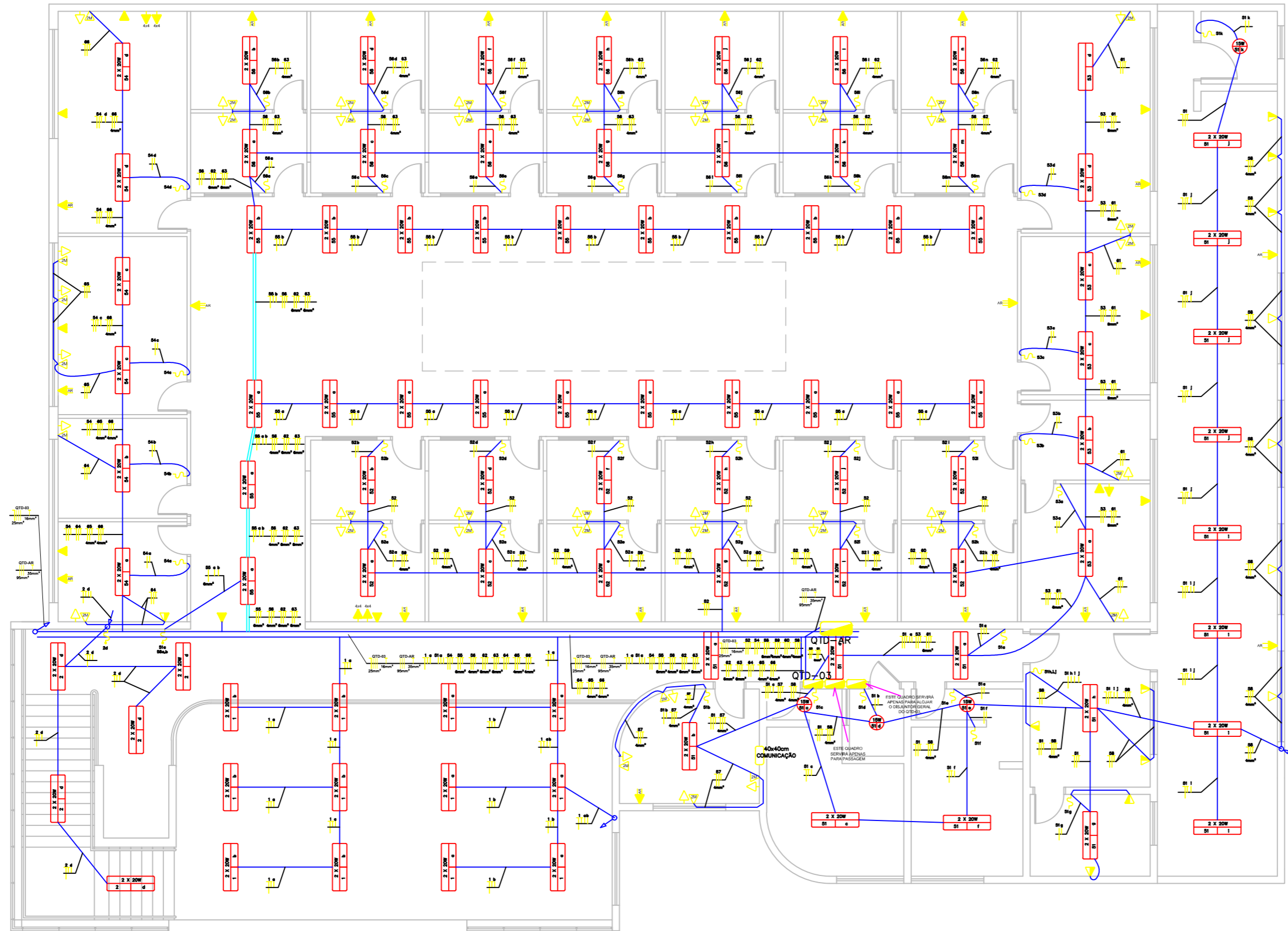


# Pavimento Superior



### LEGENDA

M1	Estreito de PVC flexível embutido na lapa ou sobre o forro (Elétrica).	M2	Tomada monofásica (2P+T) sobre o piso de piso.	M3	Caixa de Passagem or tempo carga - embutida na parede.
M4	M3 - diâmetro em mm. Sem indicação equívoca a 25mm (2P+T).	M5	Tomada monofásica (2P+T) Lâmpada / Têlula baixa - 0,3m do piso.	M6	Porta para câmera de TV - embutida no gesso.
M7	Estreito de PVC flexível embutido na parede ou piso (Elétrica).	M8	Tomada monofásica (2P+T) média - 1,1m do piso.	M9	Caixa de Passagem or tempo para comunicação - embutida na parede.
M10	M7 - diâmetro em mm. Sem indicação equívoca a 25mm (2P+T).	M11	Tomada monofásica (2P+T) alta - 2,3m do piso.	M12	Caixa de Passagem or tempo de concreto - 0,8 x 0,8 x 0,6m (Comunicação).
M13	Estreito de PVC flexível embutido na parede ou piso (Comunicação).	M14	Tomada bifásica (2P+T) alta - 2,3m do piso.	M15	Caixa de Passagem or tempo de concreto - 0,8 x 0,8 x 0,6m (Elétrica).
M16	M13 - diâmetro em mm. Sem indicação equívoca a 25mm (2P+T).	M17	Tomada bifásica.	M18	Tomada de piso monofásica (2P+T).
M19	Perfilado perfurado 38mmx38mmx200mm (Elétrica).	M20	Tomada de piso monofásica (2P+T) Lâmpada / Têlula.	M21	Tomada de piso monofásica (2P+T).
M22	Perfilado perfurado 38mmx38mmx200mm (Comunicação).	M23	Tomada de piso monofásica (2P+T) Lâmpada / Têlula.	M24	Tomada de piso monofásica (2P+T) Lâmpada / Têlula.
M25	Estreito perfurado galvanizado a lapa 100x100x3000mm (Elétrica).	M26	Interruptor simples.	M27	Tomada na lapa monofásica (2P+T).
M28	M25 - diâmetro em mm. Sem indicação equívoca a 25mm (Comunicação).	M29	Caixa de embutido perfilado 60x60x12mm para telefonia.	M30	Tomada na lapa monofásica (2P+T).
M29	Estreito perfurado galvanizado a lapa 100x100x3000mm (Comunicação).	M31	Caixa de distribuição de distribuição.	M32	Tomada na lapa monofásica (2P+T).
M30	M29 - diâmetro em mm. Sem indicação equívoca a 25mm (Comunicação).	M32	Estreito que desce.	M33	Tomada na lapa monofásica (2P+T).
M31	Letreiro de 2 botões setado de comando.	M34	Estreito que sobe.	M34	Tomada na lapa monofásica (2P+T).
M32	Letreiro de 2 botões setado de comando.	M35	Estreito que desce.	M35	Tomada na lapa monofásica (2P+T).
M33	Letreiro de 2 botões setado de comando.	M36	Caixa 47x47 sem indicação considerar 47x47.	M36	Tomada na lapa monofásica (2P+T).
M34	Letreiro de 2 botões setado de comando.	M37	Caixa para som alta (2,20m do piso).	M37	Tomada na lapa monofásica (2P+T).
M35	Letreiro de 2 botões setado de comando.	M38		M38	Tomada na lapa monofásica (2P+T).
M36	Letreiro de 2 botões setado de comando.	M39		M39	Tomada na lapa monofásica (2P+T).
M37	Letreiro de 2 botões setado de comando.	M40		M40	Tomada na lapa monofásica (2P+T).
M38	Letreiro de 2 botões setado de comando.	M41		M41	Tomada na lapa monofásica (2P+T).
M39	Letreiro de 2 botões setado de comando.	M42		M42	Tomada na lapa monofásica (2P+T).
M40	Letreiro de 2 botões setado de comando.	M43		M43	Tomada na lapa monofásica (2P+T).
M41	Letreiro de 2 botões setado de comando.	M44		M44	Tomada na lapa monofásica (2P+T).
M42	Letreiro de 2 botões setado de comando.	M45		M45	Tomada na lapa monofásica (2P+T).
M43	Letreiro de 2 botões setado de comando.	M46		M46	Tomada na lapa monofásica (2P+T).
M44	Letreiro de 2 botões setado de comando.	M47		M47	Tomada na lapa monofásica (2P+T).
M45	Letreiro de 2 botões setado de comando.	M48		M48	Tomada na lapa monofásica (2P+T).
M46	Letreiro de 2 botões setado de comando.	M49		M49	Tomada na lapa monofásica (2P+T).
M47	Letreiro de 2 botões setado de comando.	M50		M50	Tomada na lapa monofásica (2P+T).
M48	Letreiro de 2 botões setado de comando.	M51		M51	Tomada na lapa monofásica (2P+T).
M49	Letreiro de 2 botões setado de comando.	M52		M52	Tomada na lapa monofásica (2P+T).
M50	Letreiro de 2 botões setado de comando.	M53		M53	Tomada na lapa monofásica (2P+T).
M51	Letreiro de 2 botões setado de comando.	M54		M54	Tomada na lapa monofásica (2P+T).
M52	Letreiro de 2 botões setado de comando.	M55		M55	Tomada na lapa monofásica (2P+T).
M53	Letreiro de 2 botões setado de comando.	M56		M56	Tomada na lapa monofásica (2P+T).
M54	Letreiro de 2 botões setado de comando.	M57		M57	Tomada na lapa monofásica (2P+T).
M55	Letreiro de 2 botões setado de comando.	M58		M58	Tomada na lapa monofásica (2P+T).
M56	Letreiro de 2 botões setado de comando.	M59		M59	Tomada na lapa monofásica (2P+T).
M57	Letreiro de 2 botões setado de comando.	M60		M60	Tomada na lapa monofásica (2P+T).

Nº	DISCRIMINAÇÃO DAS REVISÕES	DATA	APROVAÇÃO
00	Projeto Elétrico - Padrão de Entrada As Built	15/10/2019	Eng.º Geverson

**Projeto Elétrico - Pavimento Superior**  
Rua São Pedro, 400 - Jardim Luciana

Eng.º Maicolin Ranieri Marçola  
5061579972

---

**Câmara Municipal de Santa Gertrudes**

As Built

Câmara Municipal de Santa Gertrudes / SP  
CNPJ 01.778.361/0001-26

**3**

---

15/10/2019	S/E	XXXXXXXXXXXX	Christiano
------------	-----	--------------	------------